

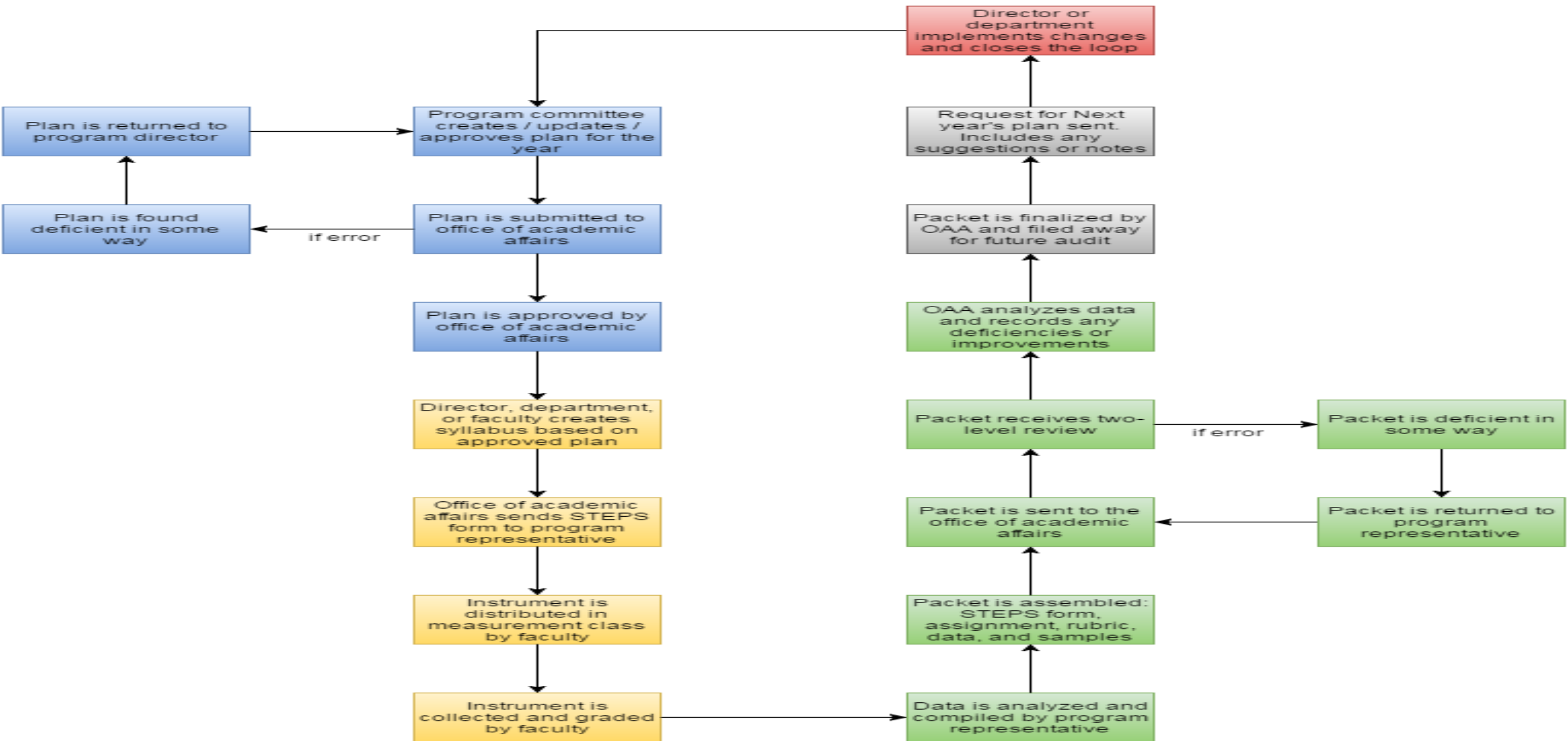
UPO Assessment Review

- AY 2015 - 2016

Program Goals

BA	Critical Thinking	Communication	Discipline Specific Knowledge	Ethical Awareness	Global Awareness
BS	Critical Thinking	Communication	Discipline Specific Knowledge	Ethical Awareness	Global Awareness
MBA	Critical Thinking	Communication	Strategic Decision Making	Ethical Leadership	
MS	Critical Thinking	Communication	Discipline Specific Knowledge	Ethical OR Global Leadership	
DBA	Critical Thinking	Communication	Discipline Specific Knowledge	Ethical Leadership	
PhD	Critical Thinking	Communication	Discipline Specific Knowledge	Research Methods	

Closing the Feedback Loop



Blue - Due Mid December

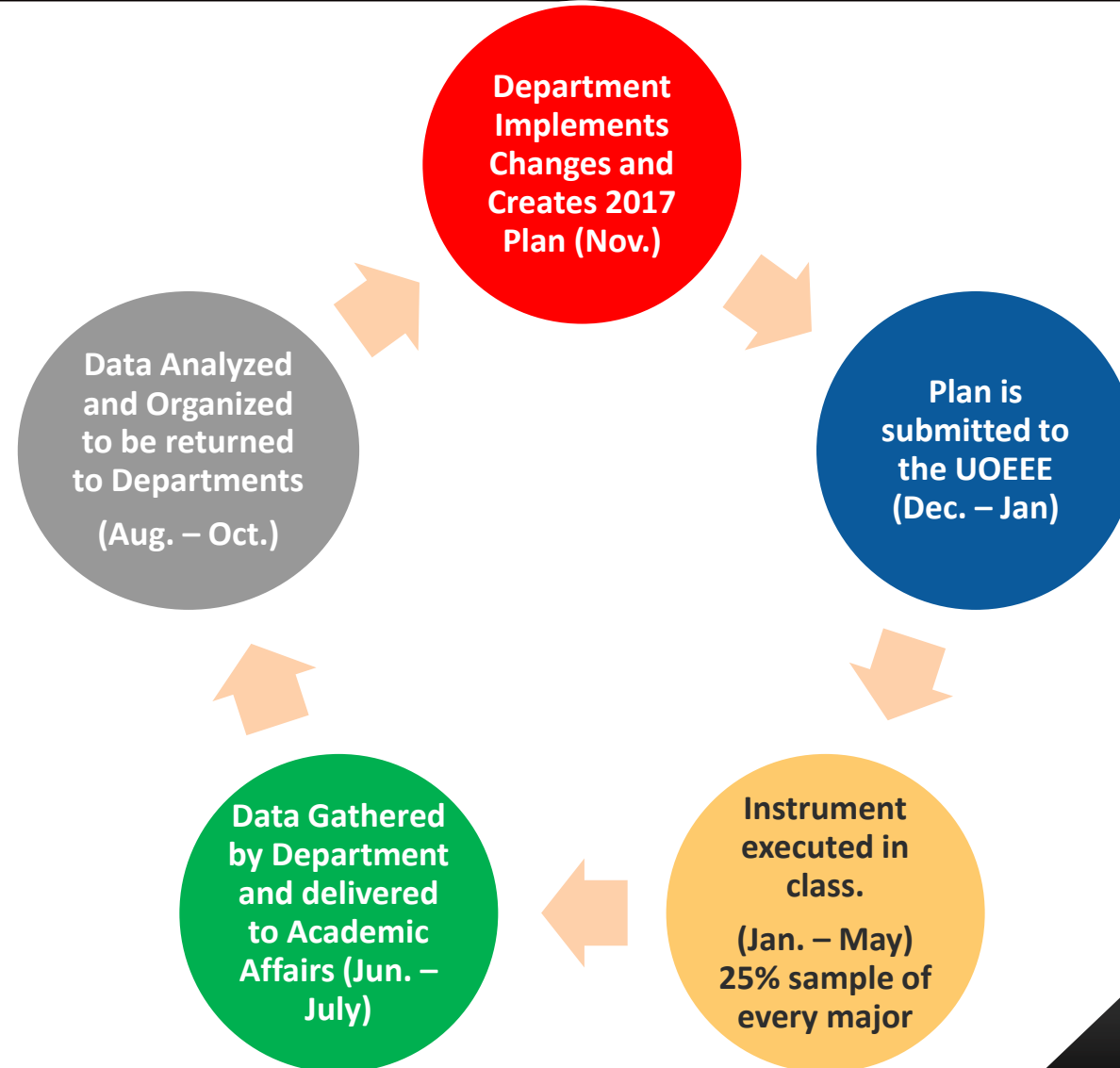
Yellow - January through May

Green - Due by July 1st

Grey - Done in September

Red - September through December

Summary of the Feedback Loop

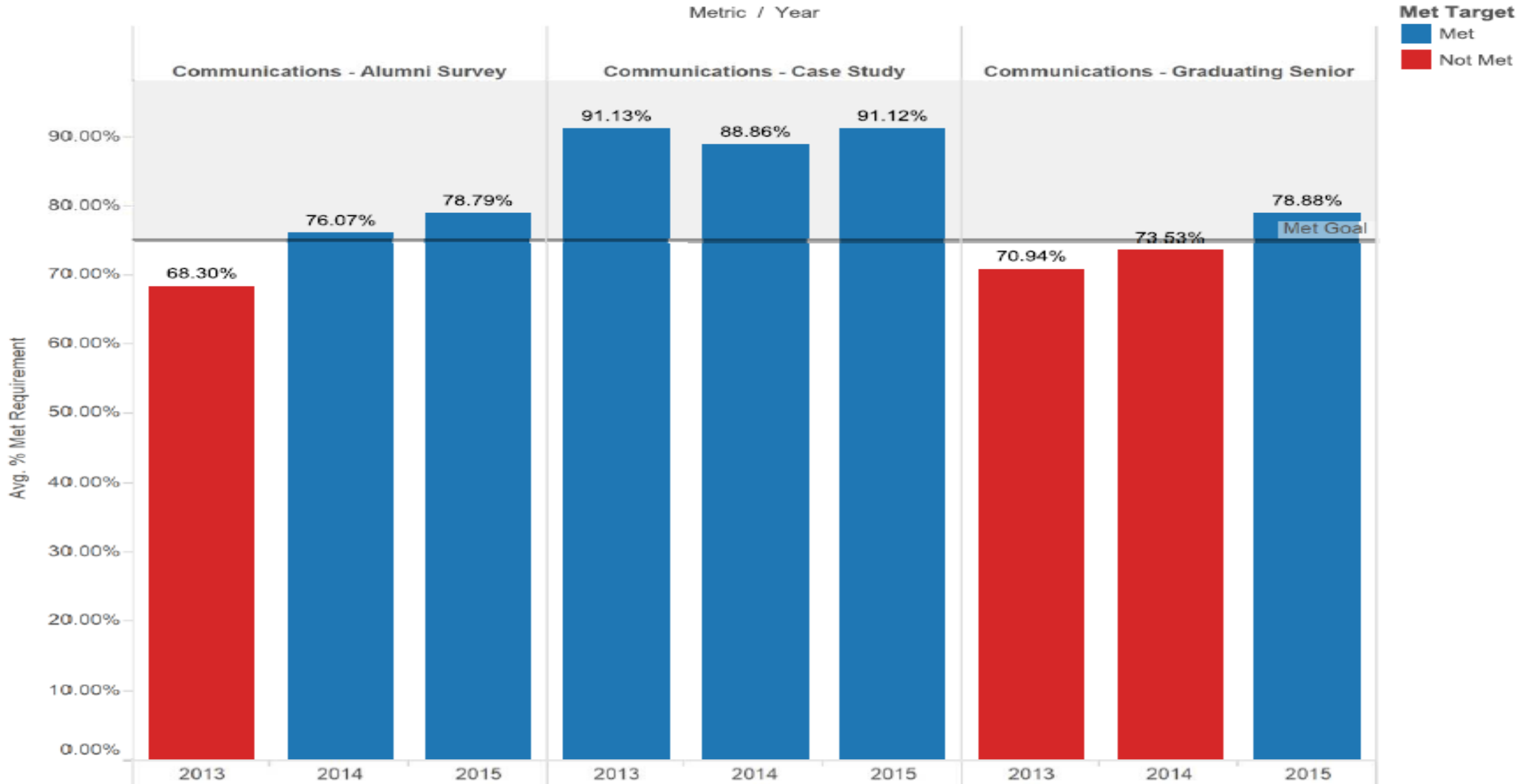


Exit Surveys

- Deployed by UOEEE.
- Measures factors of student satisfaction with university and degree program.
- Respondents are new graduates and alumni 3 years beyond graduation.

Learning Outcome	Graduating Senior Report Card	Undergraduate Alumni Survey
Generic Question	To what extent has your experience at ASU contributed to your knowledge, skills, and personal development in {see below}? (choices are Very Much, Quite A Bit, Some and Very Little)	To what extent has your experience at ASU contributed to your knowledge, skills, and personal development in {see below}? (choices are Very Much, Quite A Bit, Some and Very Little)
Writing	writing clearly and effectively	writing clearly and effectively
Critical Thinking	thinking critically and analytically	thinking critically and analytically
Discipline Specific Knowledge	acquiring job or work-related knowledge and skills	acquiring job or work-related knowledge and skills
Ethics	understanding ethical standards in your field?	understanding ethical standards in your field
Global Awareness	engaging with the community to address global and local issues	engaging with the community to address global and local issues

Communications



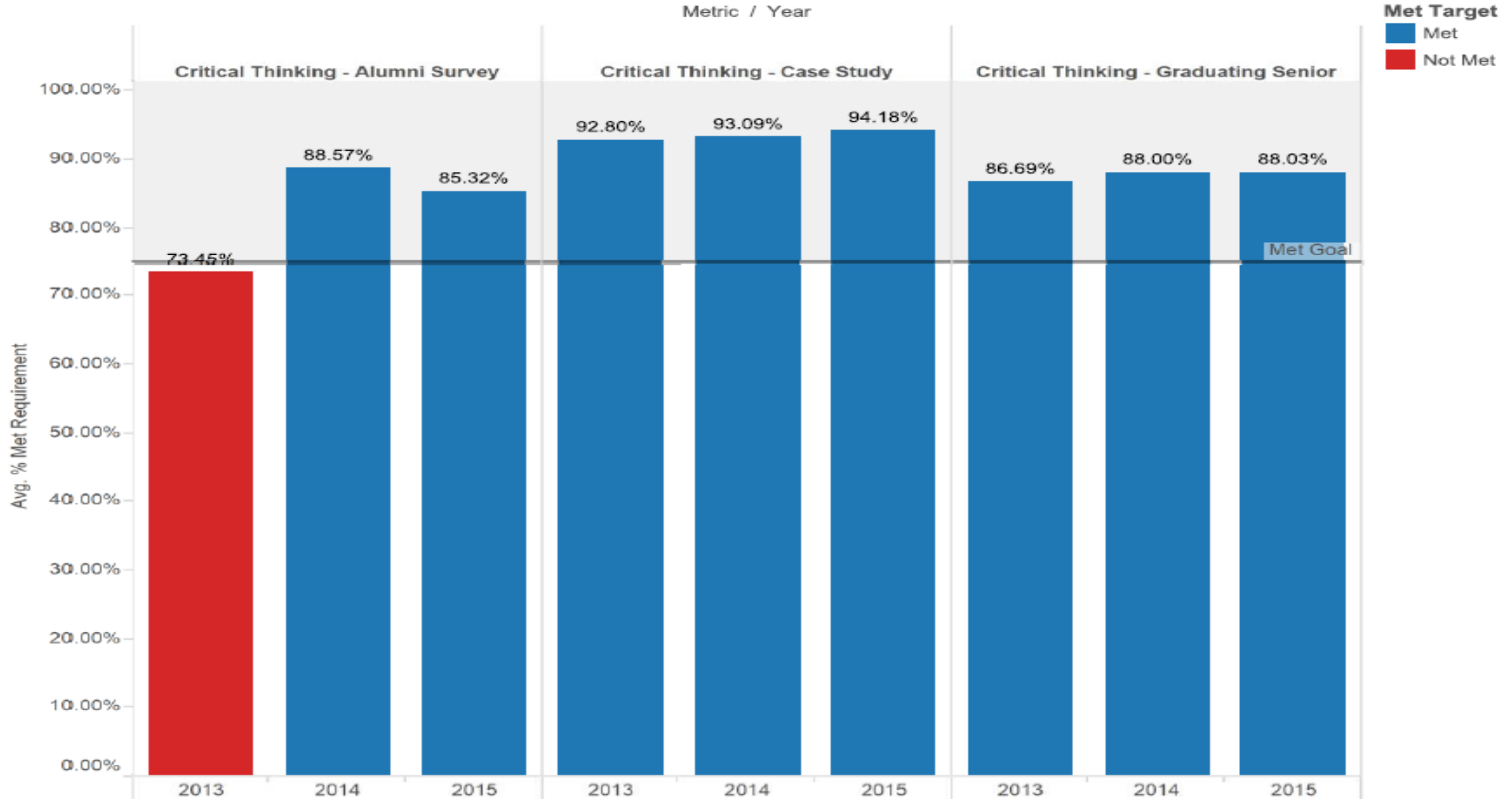
Communications Summary

Program	Communications - Alumni Survey			Communications - Case Study			Communications - Graduating Senior		
	2013	2014	2015	2013	2014	2015	2013	2014	2015
Accounting	■	■	■	■	■	■	■	■	■
Agribusiness	■	■	■	■	■	■	■	■	■
Business Entrepreneurship	■	■	■	■	■	■	■	■	■
Communications	■	■	■	■	■	■	■	■	■
Communications - online		■	■		■	■		■	■
Computer Information System..	■	■	■	■	■	■	■	■	■
Economics	■	■	■	■	■	■	■	■	■
Finance	■	■	■	■	■	■	■	■	■
Food Industry Management	■	■	■	■	■	■	■	■	■
Global Leadership			■			■			■
Global Logistics		■	■		■	■		■	■
Global Politics	■	■	■	■	■	■	■	■	■
Human Resources		■	■		■	■		■	■
Legal Studies	■	■	■	■	■	■	■	■	■
Management	■	■	■	■	■	■	■	■	■
Marketing	■	■	■	■	■	■	■	■	■
Public Services & Policy	■	■	■	■	■	■	■	■	■
Retail Management			■			■			■
Sports & Media		■	■		■	■		■	■
Supply Chain Management	■	■	■	■	■	■	■	■	■
Sustainability	■	■	■	■	■	■	■	■	■
Technology		■	■		■	■		■	■
Tourism	■	■	■	■	■	■	■	■	■
Urban Policy	■	■		■	■		■	■	

Communications

- This is the first time, our indirect measures of both graduating seniors and alumni have pushed us over the 75 percentile
- A review of ENG 302 will be conducted in conjunction with the UGC this year in an effort to increase the writing ability of our students.
- Some improvements that are currently recommended are:
 - Sharing results with faculty to encourage more writing
 - New capstone course
 - Encourage faculty to include more writing
 - Create a writing rubric commonly used across the business school.

Critical Thinking



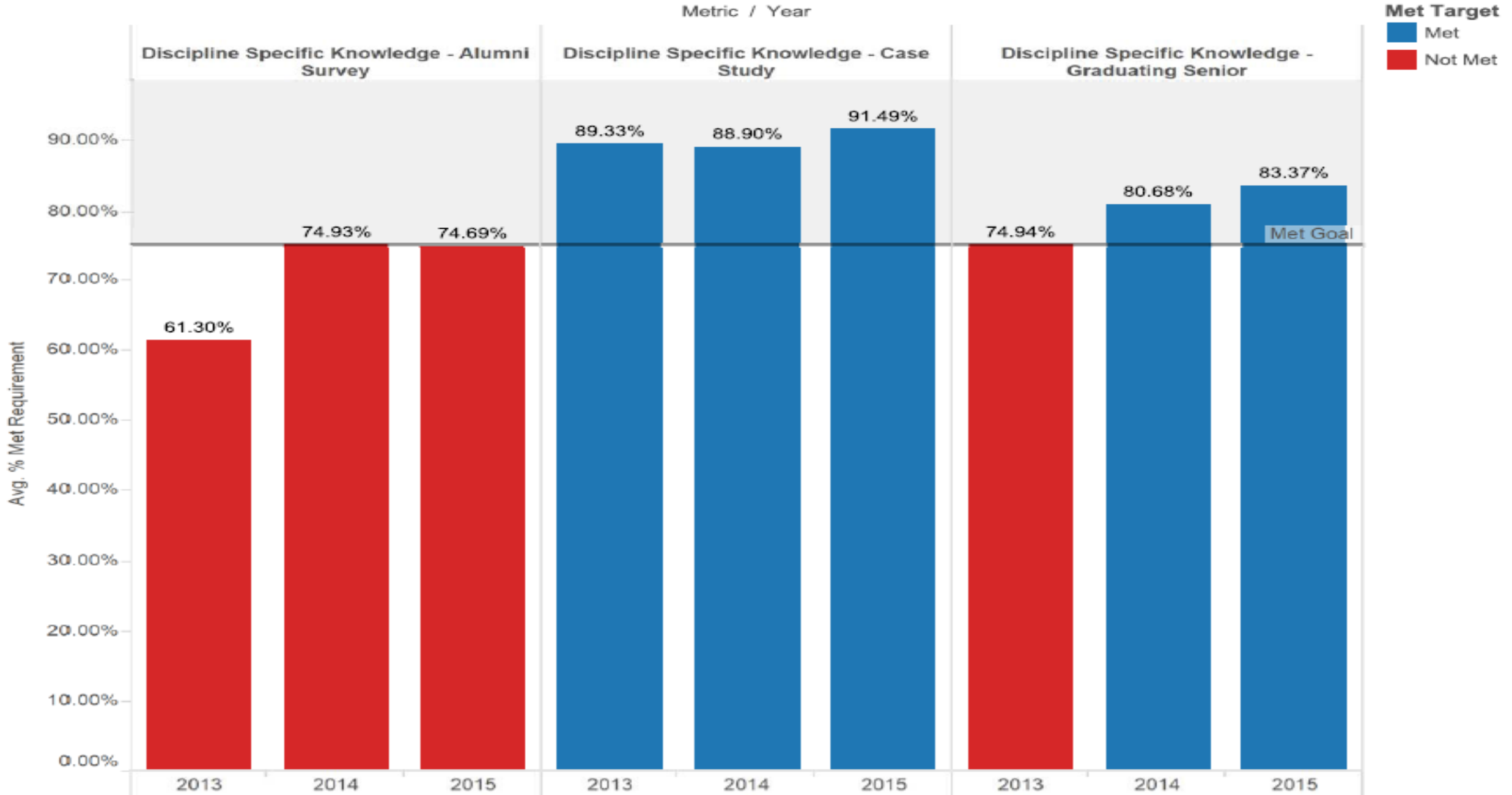
Summary Critical Thinking

Program	Critical Thinking - Alumni Survey			Critical Thinking - Case Study			Critical Thinking - Graduating Senior			Met Target
	2013	2014	2015	2013	2014	2015	2013	2014	2015	Met Not Met
Accounting	Met	Met	Met	Met	Met	Not Met	Met	Met	Met	Met
Agribusiness	Not Met	Met	Not Met	Met	Met	Met	Met	Met	Met	Met
Business Entrepreneurship	Not Met	Met	Not Met	Met	Met	Met	Met	Met	Met	Met
Communications	Not Met	Met	Met	Met	Met	Met	Met	Met	Met	Met
Communications - online		Not Met	Met		Met	Met		Met	Met	Met
Computer Information Systems	Not Met	Met	Not Met	Met	Met	Met	Met	Met	Met	Met
Economics	Met	Not Met	Met	Met	Met	Met	Met	Met	Met	Met
Finance	Met	Met	Met	Met	Met	Met	Met	Met	Met	Met
Food Industry Management	Not Met	Not Met	Not Met	Met	Met	Met	Not Met	Met	Not Met	Met
Global Leadership			Not Met			Not Met			Met	Met
Global Logistics		Not Met	Not Met		Met	Met		Not Met	Met	Met
Global Politics	Not Met	Met	Met	Not Met	Met	Met	Not Met	Met	Met	Met
Human Resources		Not Met	Not Met		Met	Met		Not Met	Met	Met
Legal Studies	Not Met	Not Met	Met	Met	Met	Met	Met	Met	Met	Met
Management	Met	Met	Met	Met	Met	Met	Met	Met	Met	Met
Marketing	Met	Met	Met	Met	Met	Met	Met	Met	Met	Met
Public Services & Policy	Not Met	Not Met	Not Met	Met	Met	Met	Not Met	Met	Met	Met
Retail Management			Not Met			Met			Not Met	Met
Sports & Media		Not Met	Not Met		Met	Met		Not Met	Met	Met
Supply Chain Management	Met	Met	Met	Met	Met	Met	Met	Met	Met	Met
Sustainability	Met	Met	Met	Met	Met	Met	Met	Met	Met	Met
Technology		Not Met	Not Met		Met	Met		Not Met	Not Met	Met
Tourism	Met	Met	Met	Not Met	Met	Met	Met	Met	Met	Met
Urban Policy	Not Met	Met		Met	Met		Met	Met		Met

Critical Thinking

- Results historically have been very strong for both our BA and BS programs.
- Both Alumni and Graduate results are strong. We suspect that this is an area where it would be difficult to get people to admit they were deficient in critical thinking.
- Currently no programs are recommending changes. It seems like this is an area where we could raise the bar. We probably need to challenge ourselves more.

Discipline Specific Knowledge



Summary DSK

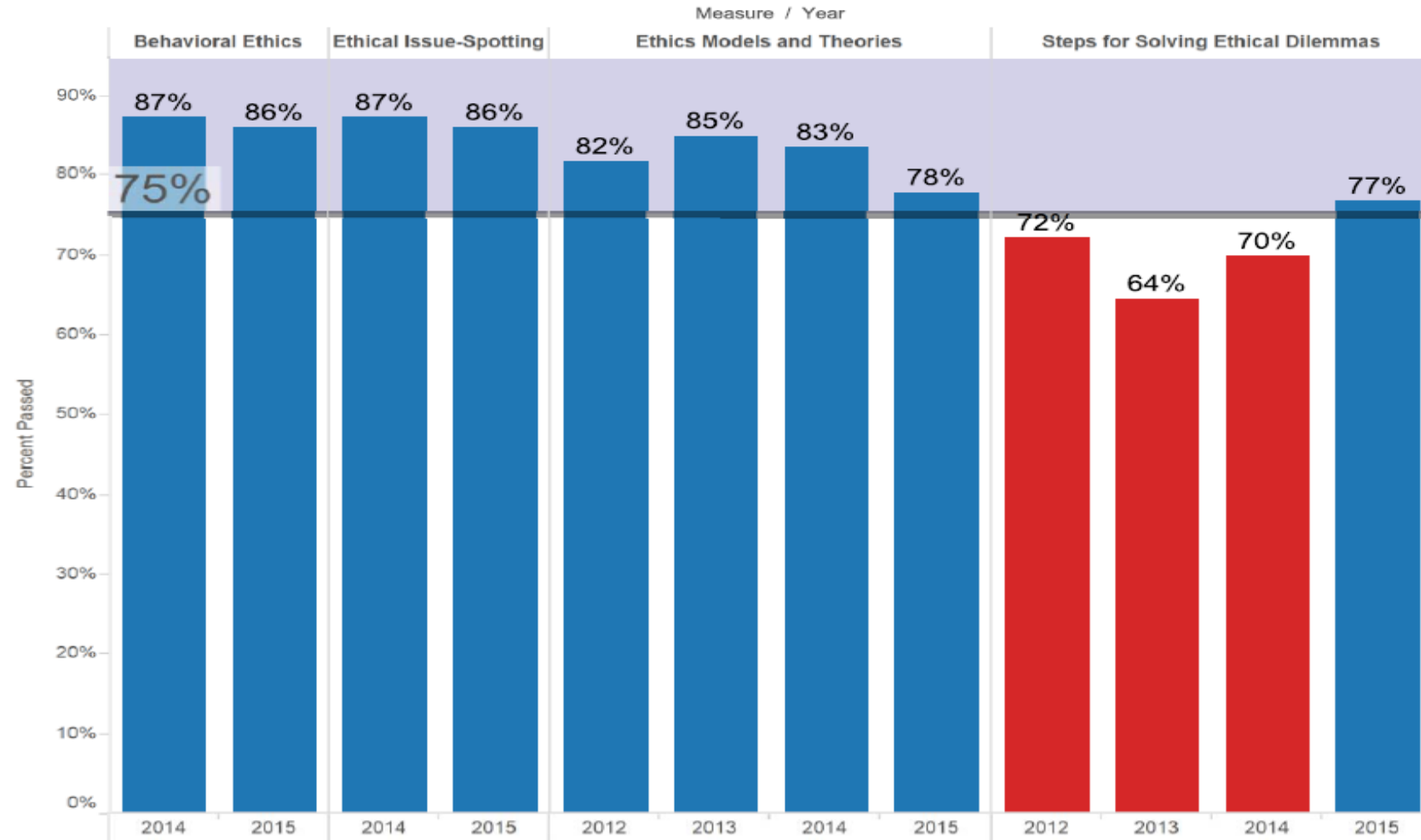
Program	Discipline Specific Knowledge - Alumni Survey			Discipline Specific Knowledge - Case Study			Discipline Specific Knowledge - Graduating Senior			Met Target
	2013	2014	2015	2013	2014	2015	2013	2014	2015	Met Not Met
Accounting	Met	Met	Met	Met	Met	Met	Met	Met	Met	Met
Agribusiness	Not Met	Met	Not Met	Met	Met	Met	Met	Met	Met	Met
Business Entrepreneurship	Not Met	Met	Not Met	Met	Met	Met	Met	Met	Met	Met
Communications	Not Met	Met	Met	Not Met	Not Met	Met	Met	Met	Met	Met
Communications - online		Not Met	Met		Met	Met		Met	Not Met	Not Met
Computer Information System..	Not Met	Met	Not Met	Met	Met	Met	Met	Met	Not Met	Not Met
Economics	Not Met	Not Met	Not Met	Met	Met	Met	Not Met	Not Met	Met	Met
Finance	Met	Not Met	Met	Met	Met	Met	Met	Not Met	Met	Met
Food Industry Management	Not Met	Not Met	Not Met	Met	Met	Met	Not Met	Met	Not Met	Not Met
Global Leadership			Not Met			Not Met			Met	Met
Global Logistics		Not Met	Not Met		Not Met	Met		Not Met	Met	Met
Global Politics	Not Met	Not Met	Met	Not Met	Met	Met	Not Met	Met	Met	Met
Human Resources		Not Met	Not Met		Met	Met		Not Met	Met	Met
Legal Studies	Not Met	Not Met	Met	Met	Not Met	Met	Met	Not Met	Met	Met
Management	Not Met	Not Met	Met	Met	Met	Met	Met	Met	Met	Met
Marketing	Not Met	Not Met	Not Met	Not Met	Met	Met	Met	Met	Met	Met
Public Services & Policy	Not Met	Not Met	Not Met	Met	Met	Met	Not Met	Met	Met	Met
Retail Management			Not Met			Met			Not Met	Not Met
Sports & Media		Not Met	Not Met		Met	Met		Not Met	Met	Met
Supply Chain Management	Not Met	Met	Met	Not Met	Not Met	Met	Met	Met	Met	Met
Sustainability	Not Met	Met	Not Met	Met	Met	Met	Met	Not Met	Met	Met
Technology		Not Met	Not Met		Met	Met		Not Met	Not Met	Not Met
Tourism	Not Met	Not Met	Not Met	Not Met	Not Met	Met	Not Met	Met	Met	Met
Urban Policy	Not Met	Met		Met	Met		Not Met	Met		

Discipline Specific Knowledge

- Results historically have been very strong for both our BA and BS programs.
- BA survey data shows a few “needs improvement” results for exit survey questions on “acquiring job or work-related knowledge and skills”
- We have work to do to insure our alumni score WPC higher in DSK. We also need to be careful about reading too much into the results because of the low sample sizes for some programs.
- It is suggested that we increase engagement with corporate partners.

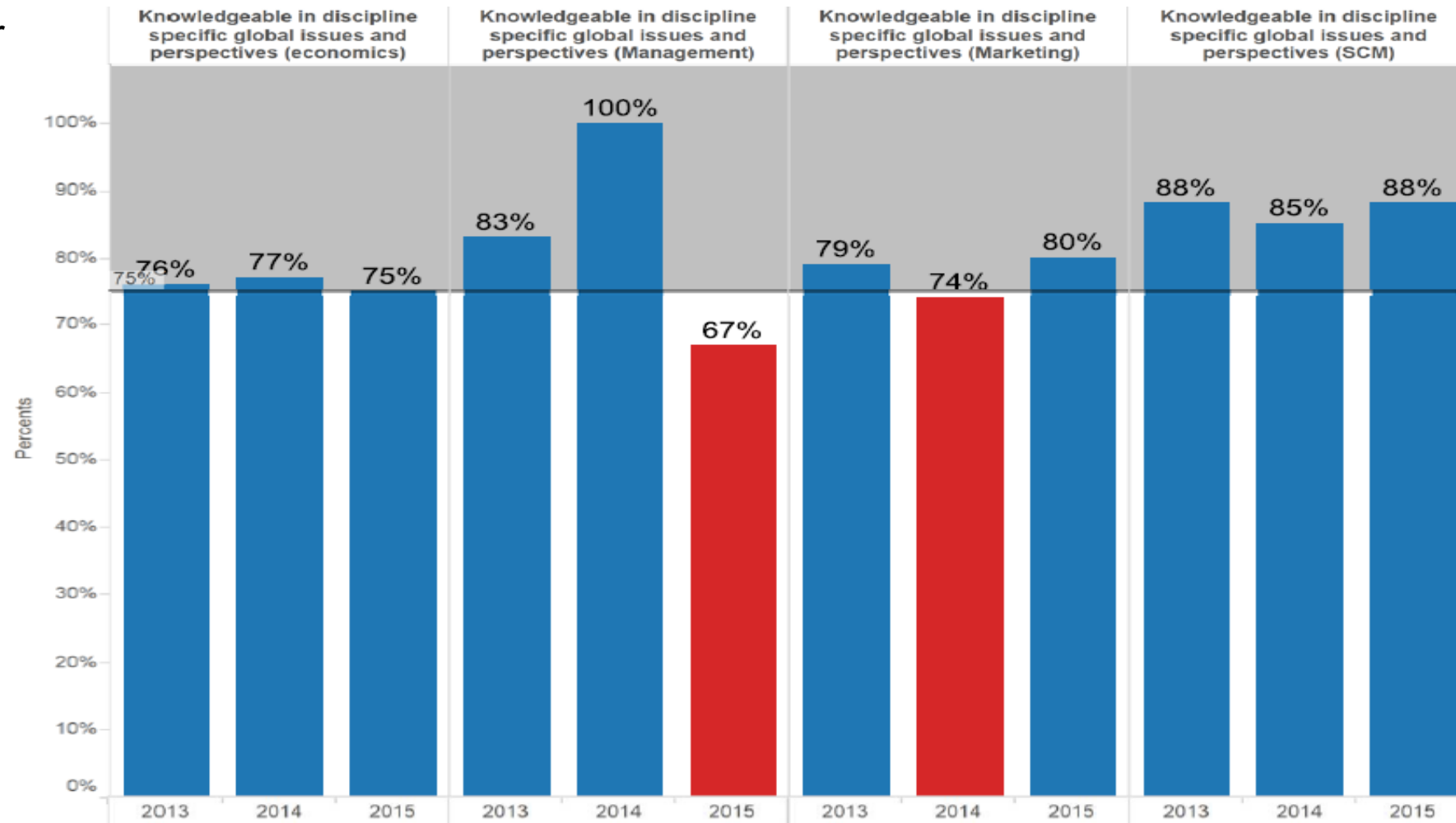
Ethics

- Students are consistently strong in understanding behavioral ethics and spotting ethical issues and theories presented in the text.
- Note: curricular improvements in 2013 (fall and spring) led to an increase in performance of solving ethical dilemmas, but we can still use additional emphasis in solving ethical dilemmas.



Global Awareness

- In 2013-2014, we expanded our International Elective course offerings to include (ECN 306, MGT 302, MKT 425, and SCM 463). All students are required to take one of these courses.
- To reflect the discipline specific nature, the learning objective was revised to “Students are knowledgeable of discipline specific global issues and perspectives”.
- Students demonstrated proficiency in global awareness in each of the elective courses except management.
- We recommend that we move towards a more unified and detailed rubric, which would allow us to compare, contrast, and improve.



Closing the Loop



Action Items

- Please work with your program to ensure that your assessment will be launched in key courses this spring.
- Think about how your department can improve writing skills within your curriculum.
- Changing of major maps for Global Politics and Statistics.
- Curriculum Maps are needed for both BA / BS Programs
- Gathering rubric level data